



## À PROPOS DE LA PSYCHOMOTRICITÉ

- La **psychomotricité** est une discipline thérapeutique qui vise à réduire les fonctions sensori-motrices, perceptivo-motrices et cognitives affectées chez les personnes atteintes de troubles du développement et de pathologies neurologiques, psychiatriques ou somatiques.
- La **psychomotricité** permet ainsi de travailler sur les aspects moteur et corporel (posture, équilibre, tonus musculaire, dextérité manuelle, coordinations, praxies), cognitif (fonctions attentionnelles, exécutives et mnésiques), relationnel et affectif (non verbal/expression corporelle). De plus, le psychomotricien aide les patients à gérer les émotions et à intégrer une identité corporelle qui mène vers une prise de décisions adéquate.

• La **Haute Autorité de santé (HAS, 2019)** recommande la pratique de la psychomotricité pour les enfants et les adultes présentant des troubles neurodéveloppementaux (apprentissages scolaire et moteur, troubles du spectre autistique, etc.), du comportement, du mouvement et des manifestations psychomotrices dans les troubles neurologiques et psychiatriques. Cette pratique inclut des actions de stimulation préventive, de dépistage, de diagnostic et de rééducation.

• Le psychomotricien est le référent dans le cadre des **troubles psychomoteurs** tels que le trouble déficitaire de l'attention/hyperactivité, le trouble développemental de la coordination, les dysgraphies de développement, les incapacités d'apprentissage non verbal, etc.

**Réduquer par  
le mouvement :  
interaction  
entre le geste  
et la cognition**



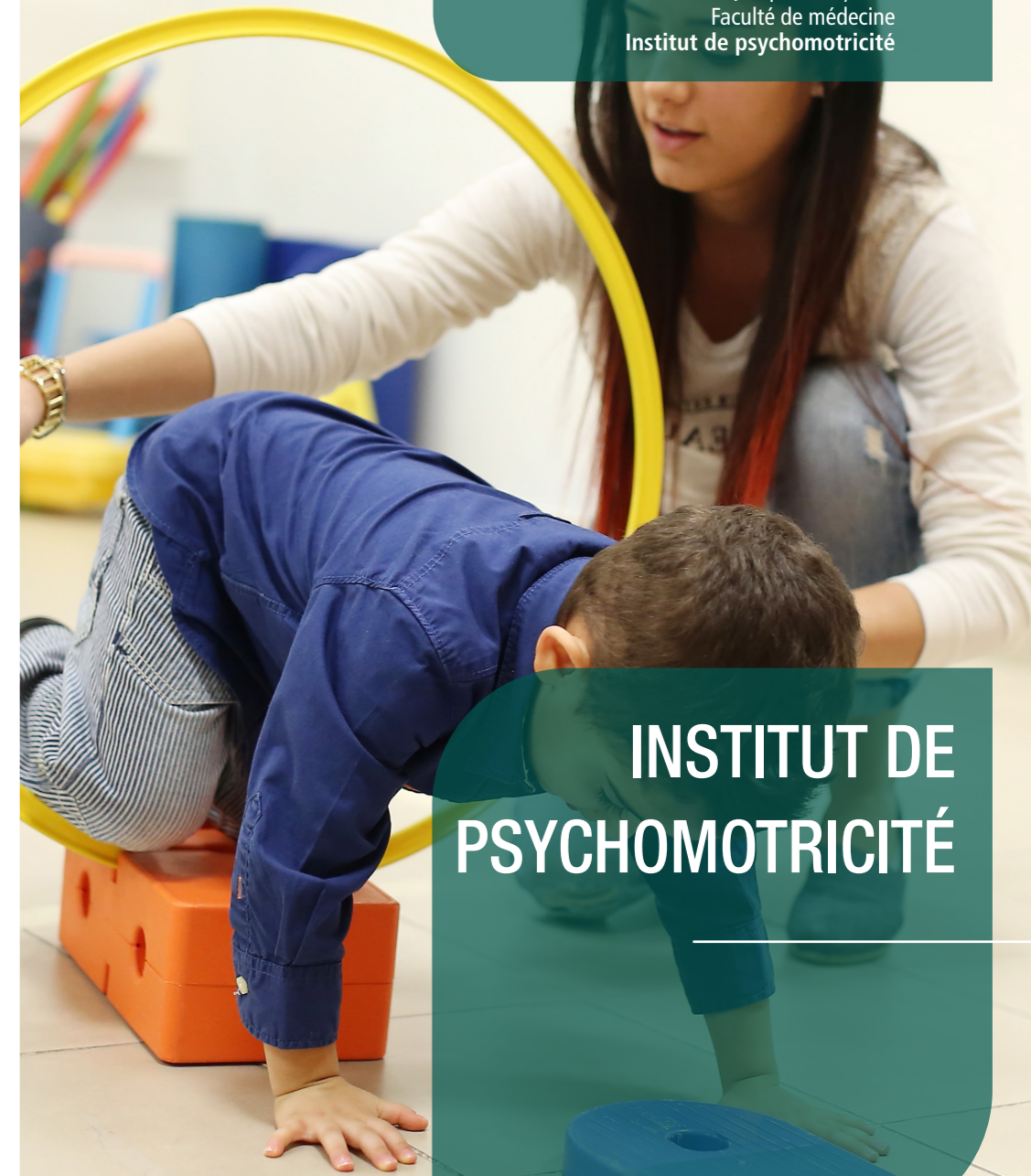
☎ 01-421617  
☎ 01-421656  
✉ fm.ipm@usj.edu.lb  
🌐 usj.edu.lb/ipm

f usj.edu.lb  
✕ USJLiban  
📷 USJLiban  
▶ USJ TV  
in school/usjliban

Institut de psychomotricité  
Campus de l'innovation et du sport | Rue de Damas  
B.P. 17-5208 Mar Mikhaël Beyrouth, 1104 2020 - Liban

USJ 1875  

Université Saint-Joseph de Beyrouth  
Faculté de médecine  
Institut de psychomotricité



**INSTITUT DE  
PSYCHOMOTRICITÉ**



## POURQUOI CHOISIR L'INSTITUT DE PSYCHOMOTRICITÉ DE L'USJ

- Depuis l'année 1999, l'Institut de psychomotricité est un **pionnier** au Liban et dans le Moyen-Orient dans le domaine.
- Membre **actif et accrédité** en tant que délégation nationale de l'OIPR (Organisation Internationale de Psychomotricité et de Relaxation) pour le Liban.
- L'IPM s'engage à améliorer continuellement ses programmes afin de les rendre **innovants, actualisés, optimisés et dynamiques**, répondant ainsi aux besoins évolutifs de la formation et de la pratique professionnelle.



Une **expertise** reconnue dans les domaines de la **pratique** psychomotrice et de la **recherche**.



L'Institut de psychomotricité (IPM) est l'un des rares instituts au monde à offrir à la fois une **Licence** et un **Master** en psychomotricité.



Des **collaborations internationales** dans les domaines de l'enseignement et de la recherche.



Un corps professoral jouissant d'une **réputation d'excellence**.



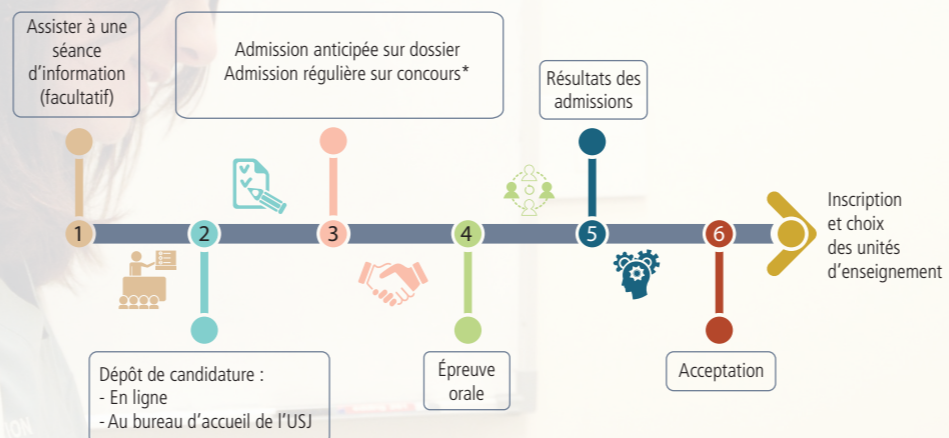
Un Centre de Diagnostic, de Soins et de Recherche en Psychomotricité. Il contribue à la formation professionnelle des étudiants du 2<sup>e</sup> cycle en proposant des **séances accessibles au grand public** à des **tarifs réduits**, tout en intégrant les **nouvelles techniques et technologies**, telles que la réalité virtuelle et le Biofeedback.

## CRITÈRES D'ADMISSION

Pour être admis, un candidat doit :

- être titulaire du baccalauréat libanais ou de son équivalent
- être classé en catégorie A ou B au Test d'aptitude en langue française (TALF) pour le programme francophone, ou en langue anglaise (TALA) pour le programme anglophone.
- suivre le processus d'admission suivant :

- Faire preuve d'empathie, être à l'écoute et capable de créer une relation de confiance avec les patients et leurs familles.
- Être capable d'observer, d'analyser et d'interpréter les comportements moteurs et cognitifs ainsi que les manifestations affectives des patients afin de proposer des interventions adaptées.
- Posséder un sens aigu de l'observation.
- Savoir collaborer avec une équipe multidisciplinaire.
- Être résilient et patient.
- Être sensible aux enjeux de la santé mentale et physique.
- Disposer d'une bonne condition physique et d'une stabilité émotionnelle.
- Faire preuve de curiosité et d'ouverture d'esprit.



\* Cf. site de l'étudiant pour détails



## FORMATION : PROGRAMME ET STRUCTURE

- 3 ans** : Licence en psychomotricité (180 crédits)
  - Section francophone
  - Section anglophone
- +2 ans** : Master en psychomotricité (120 crédits)
  - Option « Troubles neurodéveloppementaux et santé mentale »
  - Option « Troubles neurologiques et handicaps »

L'Institut de psychomotricité offre des programmes permettant d'acquérir une formation solide tant au niveau de la pratique professionnelle qu'au niveau des concepts théoriques et de la recherche.

Les **enseignements** s'articulent autour de 6 axes :

- Axe psychomoteur théorique et pratique
- Axe médical
- Axe psychologique
- Axe pédagogique
- Axe de développement personnel
- Axe de recherche

Des **stages** d'observation et d'intervention auprès de différentes populations sont réalisés dès la première année jusqu'en M1. Un accompagnement individualisé permet à l'étudiant la construction de son profil professionnel.

Les compétences acquises grâce à cette formation habilitent les étudiants à exercer en tant que psychomotricien :

- Dans le cadre institutionnel**, à titre préventif, éducatif et rééducatif dans les garderies et les écoles, les institutions spécialisées, les hôpitaux, les centres de soins, les maisons de repos, etc.
- Dans le cadre libéral**, en collaboration avec d'autres professionnels, médecins, psychologues, orthophonistes, physiothérapeutes, ergothérapeutes, orthopédagogues, etc.
- Dans le cadre de la recherche et de l'enseignement universitaire.**