

Programme 2008-2009

Jour	Horaire	1 ^{er} semestre	2 nd semestre
Jeudi	15h – 16h30	Droit canonique des institutions (Mgr Elie Haddad)	-
	17h – 18h30	Management et organisation (Hilda Bayramyan et Camille Assaf)	Séminaire de méthodologie (Edgard El-Haiby)
	18h45 – 20h15	La Révélation biblique comme récit multiforme (Antoine Aoukar)	Stratégies de communication chrétienne sur Internet (Ghassan Geara)
Vendredi	8h – 9h30	Séminaire : Mission, œcuménisme et pluralité religieuse (Fadi Daou)	Atelier : Leadership et dynamique des groupes (Noha Daccache)
	10h – 11h30	Communication pastorale et relations publiques (Pascal Monin)	Événement pastoral et Medias (Pascal Monin)
	13h – 14h30	Sociologie des institutions religieuses (Thom Sicking)	Accueil et discernement spirituel (Jamilé Richa)
Samedi	9h – 11h	Séminaire : Analyses des pratiques (Marwan Tabet) Dates : 4 octobre, 8 novembre, 20 décembre et 31 janvier	Séminaire : Analyses des pratiques (Marwan Tabet) Dates : 21 février, 14 mars, 4 avril, 16 mai et 6 juin

Session ISPC du 1^{er} semestre

Complexité, action et pastorale
(Denis Villepelet)

27 - 31 octobre 2008
Lundi à vendredi : 15h00 à 18h30

Session ISPC du 2nd semestre

Ministères, charismes et professionnalisme
(François Moog)

23 - 28 février 2009
Lundi à vendredi : 15h00 à 18h30

E. Inscription et conditions d'admission

La formation est un bloc fermé et se fait obligatoirement en deux ans. L'admission se fait sur dossier.

Les conditions d'inscription :

1. Le Bac libanais ou son équivalent ;
2. Une Licence en théologie ou en sciences religieuses, ou une autre licence avec une formation minimale en théologie et une expérience pastorale ;

- Des facilités au niveau du paiement avec des possibilités de bourses.
- Les inscriptions seront prises durant la première semaine de septembre.

F. Contact

Coordonnateur du Master

P. Edgard El Haïby,
E-mail : edgard.elhaiby@usj.edu.lb

Secrétariat

Mlle Zella Kadouzian,
Campus des sciences humaines - Rue de Damas
B.P. 17-5208 Mar Mikhaël Beyrouth 1104 2020 - Liban
Tel. : 01-421581
Fax : 01-421580
E-mail : issr@usj.edu.lb

Nouveau

Master en Gestion pastorale

ماستر في الإدارة والتدبير الراعي

2008/2009

À l'Institut supérieur de sciences religieuses

Faculté des sciences religieuses
Université Saint-Joseph

A. La raison d'être

Nombreuses sont les tâches pastorales qui requièrent **un profil de compétence centrée sur l'animation et la gestion de projets et des équipes** ayant des missions précises. Aussi, dans sa 39^e session ordinaire de novembre 2005, l'Assemblée des patriarches et évêques catholiques au Liban (APECL) a-t-elle donné une place prioritaire à **l'engagement d'agents ayant les compétences professionnelles** et la formation requise dans les différents domaines de la pastorale.

Par la création de ce Master en Gestion Pastorale, l'ISSR, **en collaboration étroite avec l'ISPC** (Institut supérieur de pastorale catéchétique) de l'Institut catholique de Paris espère apporter une réponse académique à cette volonté ecclésiale.

B. Les objectifs

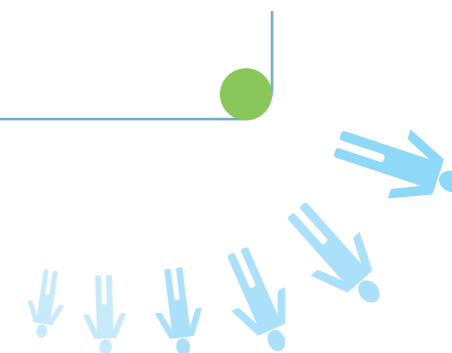
1. Préparer les futurs animateurs dans les différents secteurs de la vie pastorale de l'Eglise au Liban ;
2. Permettre à ceux qui sont en position de responsabilité pastorale de développer leur compétence et d'améliorer leurs services ;
3. Participer à la professionnalisation de la gestion de certains domaines pastoraux en préparant des acteurs capables d'améliorer les services de l'Eglise dans ces domaines.

Tableau récapitulatif du cursus

Module	Matière	Crédits
Mission et communion	Complexité et action pastorale	4
	Sociologie des institutions religieuses	2
	Droit canonique des institutions	2
	<i>Séminaire : Mission, œcuménisme et pluralité religieuse</i>	5
Charismes et ministères	Ministères, charismes et professionnalisme	4
	Ethique de la responsabilité, de l'engagement et du volontariat	3
	Accueil et discernement spirituels	2
Célébration et transmission	La Bible ou la foi en récits	2
	La célébration de la foi	3
	Stratégies de communication chrétienne sur Internet	2
	Méthodologie pédagogique	4
	<i>Séminaire : Croire aujourd'hui</i>	4
Communication et Relations publiques	Événement pastoral et Medias	3
	Communication pastorale et Relations publiques (PR)	3
	<i>Atelier : Leadership, communication et dynamique de groupes</i>	5
Gestion et administration	Management et organisation	5
	Gestion de Ressources Humaines	4
	Gestion financière et comptabilité	3
	Droit public	2
	<i>Atelier : Entreprenariat et partenariat</i>	5
Stage et analyse de pratiques	<i>Séminaire : Analyse de pratiques 1</i>	6
	<i>Séminaire : Analyse de pratiques 2</i>	6
Matières optionnelles	<i>Matières optionnelles</i>	9
Méthodologie et mémoire	<i>Séminaire de méthodologie</i>	4
	Mémoire	28

C. Le public visé

1. Des licenciés en théologie ou en sciences religieuses (prêtres, religieux et laïcs), désirant continuer leur formation par une spécialisation pastorale ;
2. Des acteurs dans les différents secteurs pastoraux, cherchant à acquérir des compétences pastorales, notamment managériales, plus développées ;
3. Des personnes qui ont par ailleurs un travail professionnel, mais qui désirent aussi se mettre au service de l'Eglise.



D. Les compétences fournies par ce Master

1. Savoir se situer en harmonie avec les différents ministères et charismes communautaires en ayant un sens éthique de l'engagement, une capacité de discernement, d'évaluation et d'analyse d'environnement et d'herméneutique contextuelle de la mission ;
2. Gérer et développer la communication interpersonnelle et groupale, le partenariat et le travail en équipe, les stratégies pédagogiques de transmission et de dissémination, ainsi que l'usage des moyens modernes de communication, du marketing et du *fundraising* ;
3. Assumer la charge de leadership en administration, gestion de projets et des ressources humaines et matérielles, connaissance financière et juridique, avec un esprit d'entreprenariat et de créativité.