

EN LIGNE – 25 FEVRIER 2021  
Hiba Saad, Ergothérapeute - enseignante  
JET

Hiba Saad, Ergothérapeute - enseignante


IET

## L'intervention de l'Ergothérapie en Santé Mentale



10


# Vignette clinique



*Lama était en première année universitaire lorsqu'elle a eu son premier épisode psychotique. Après son hospitalisation, elle prend ses médicaments régulièrement. Son corps est devenu "lourd" à cause des médicaments.*

*Elle a arrêté toute activité sportive et passe ses journées sans but.*

*Lama a abandonné l'université, évite de prendre son bain et ne prend plus soin d'elle-même.*

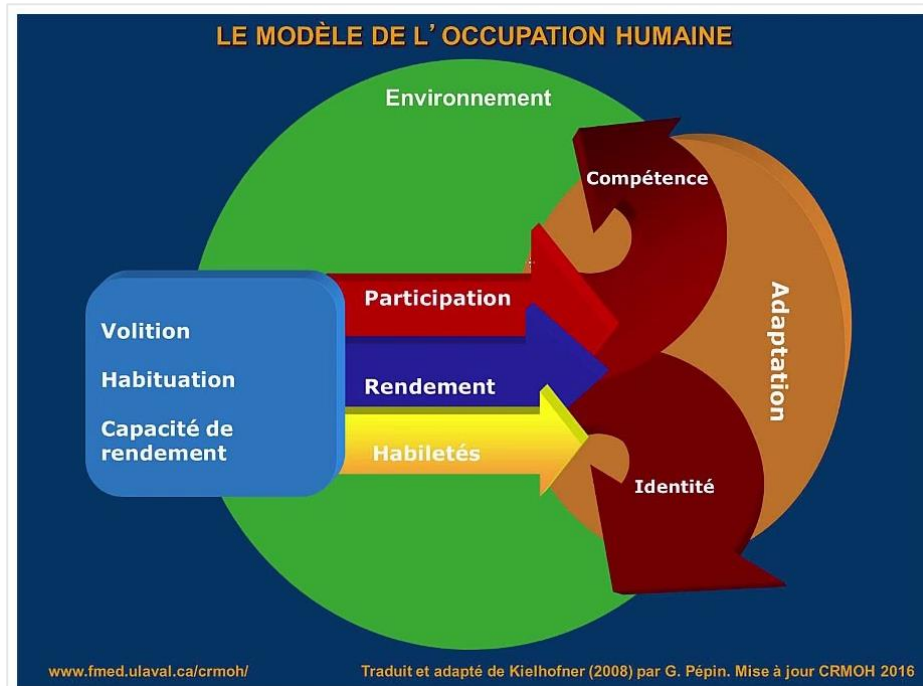


L'intervention de l'Ergothérapie en Santé Mentale

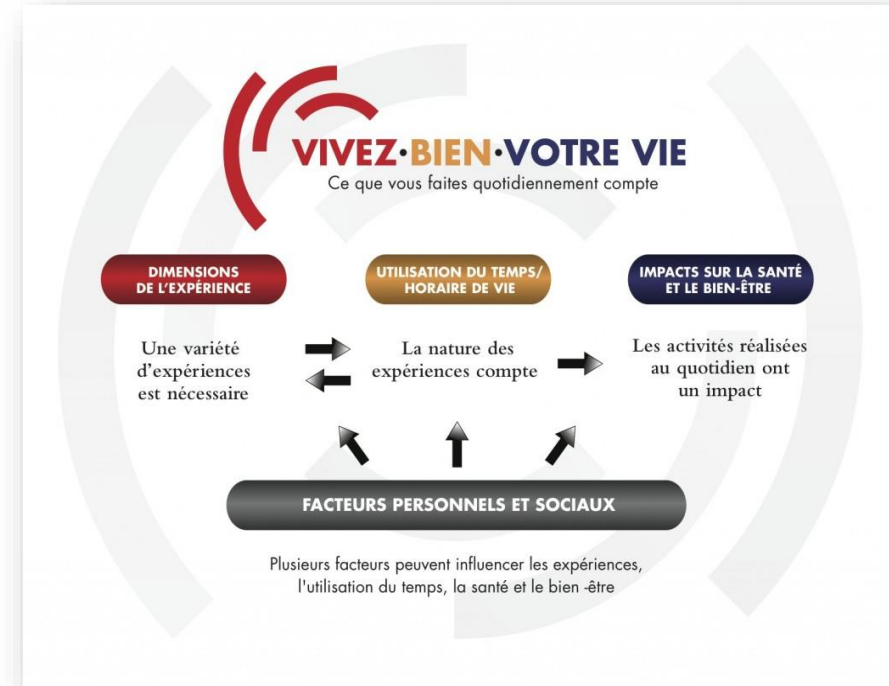
*Lama a abandonné l'université, évite de prendre son bain et ne prend plus soin d'elle-même.*



# Comment l'ergothérapeute organise la prise en charge?

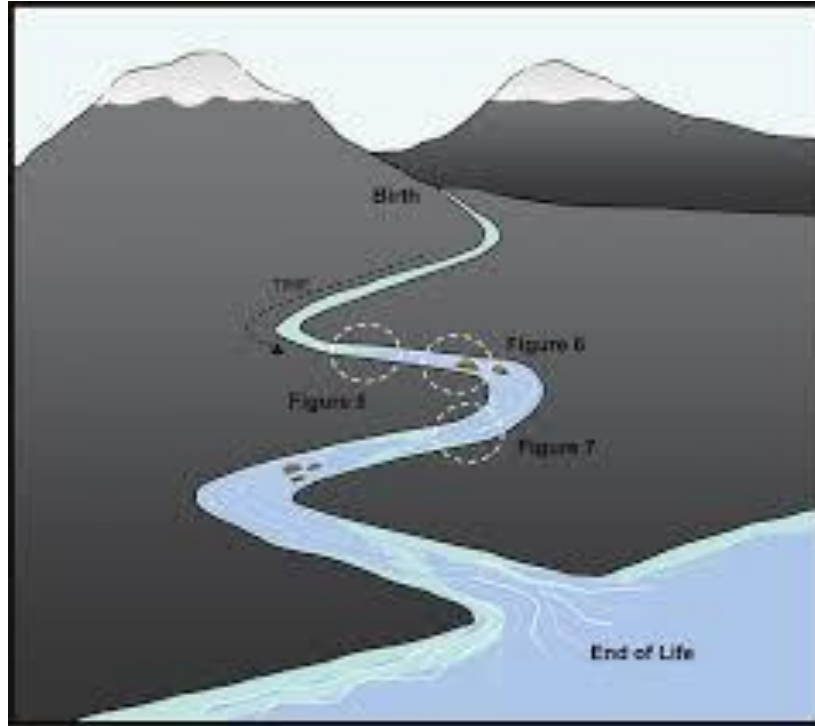


*Le modèle de l'Occupation Humaine (MOH)*

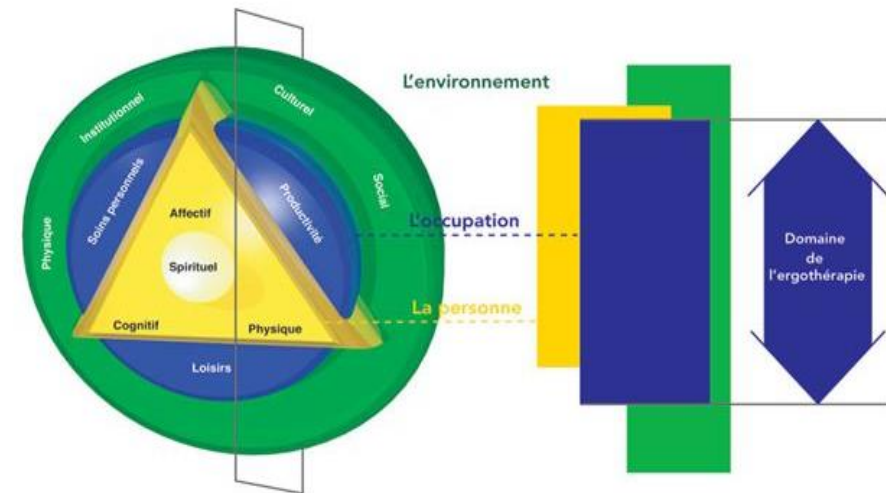


*Le modèle Vivez bien votre vie*

# Comment l'ergothérapeute organise la prise en charge?



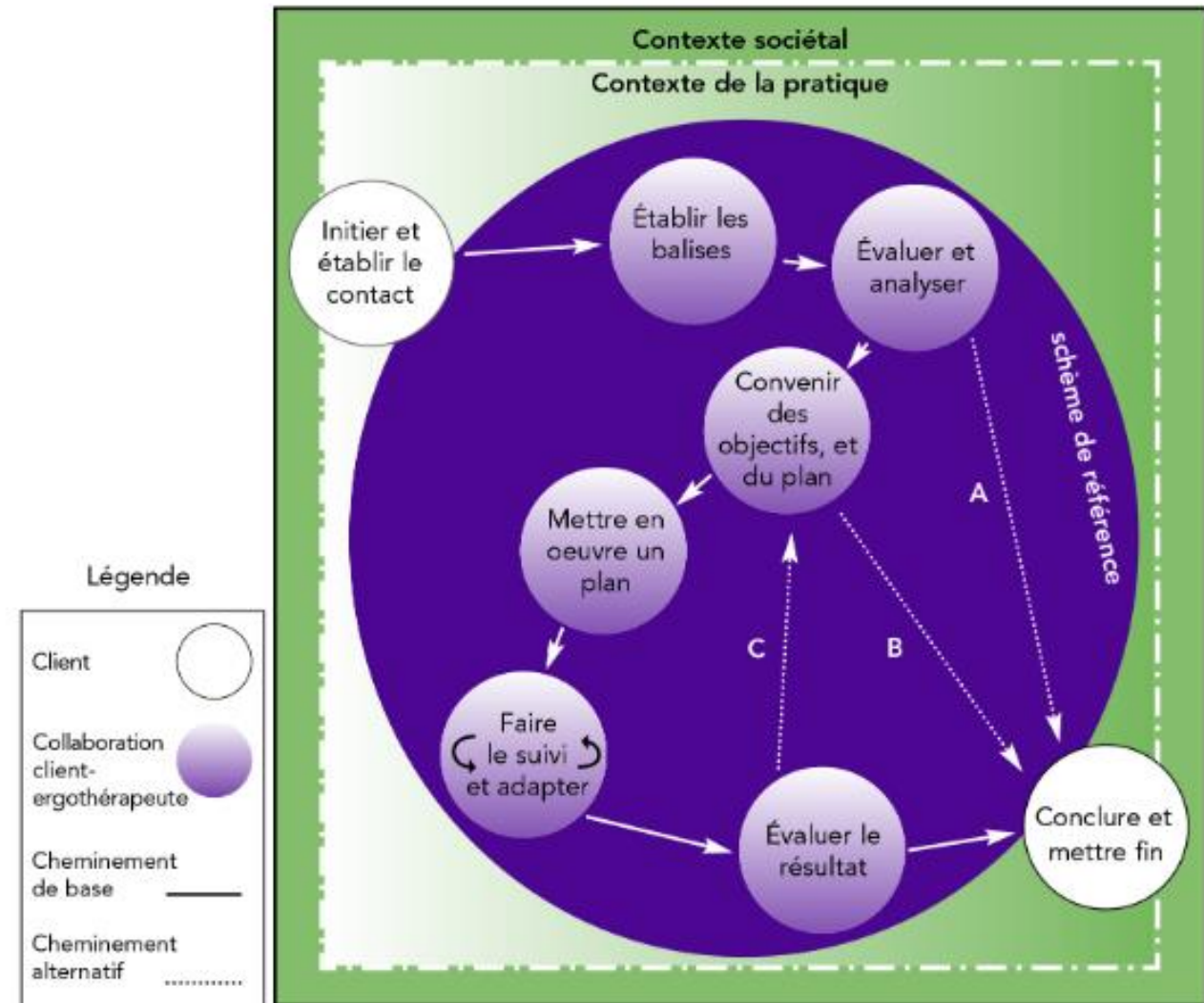
*Le modèle KAWA*



*Le modèle Canadien du  
Rendement et de  
l'Engagement Occupationnels  
(MCREO)*

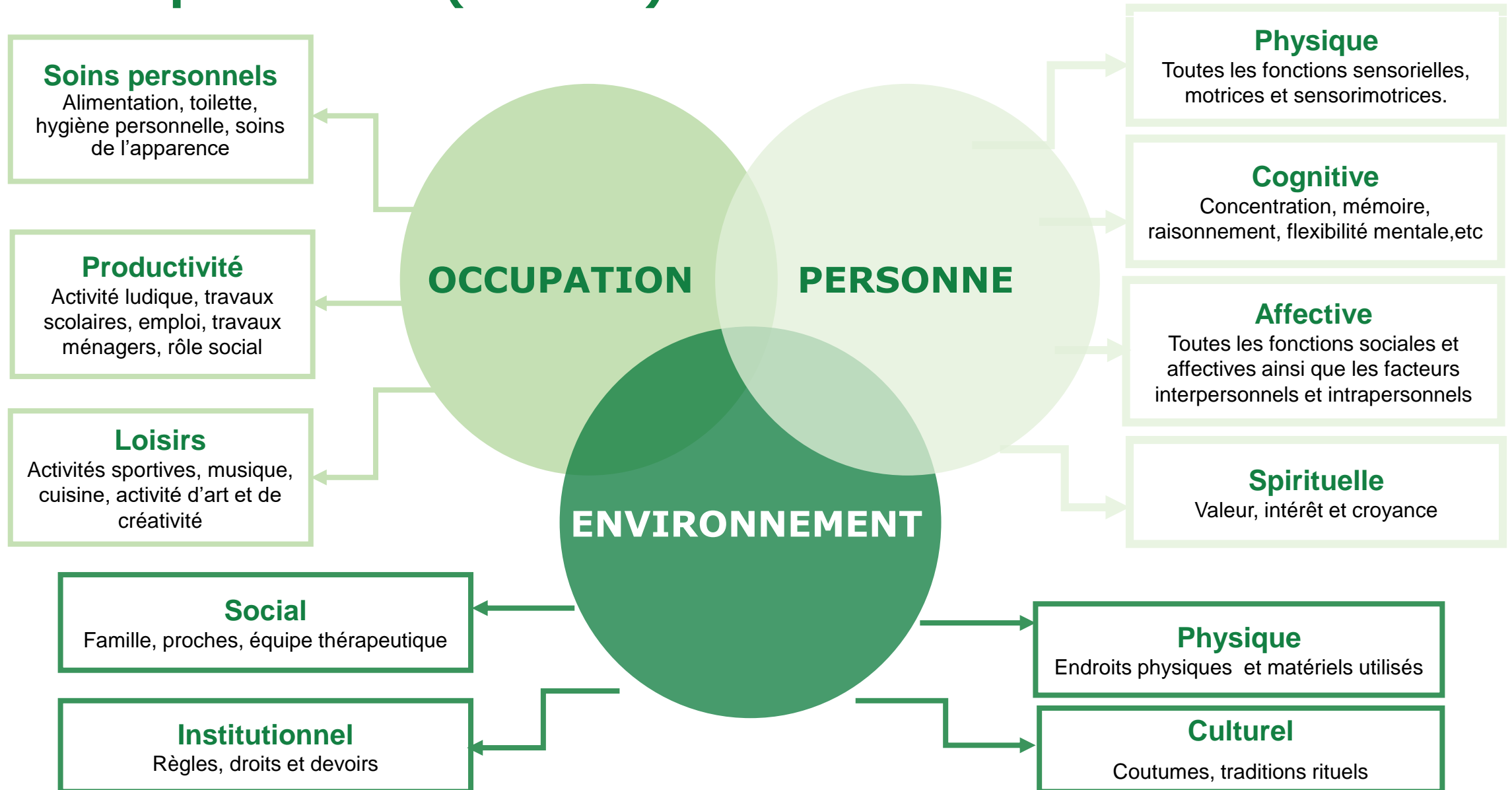
## Le modèle canadien du processus de pratique (MCP)

Figure 9.1 Modèle canadien du processus de pratique (MCP)



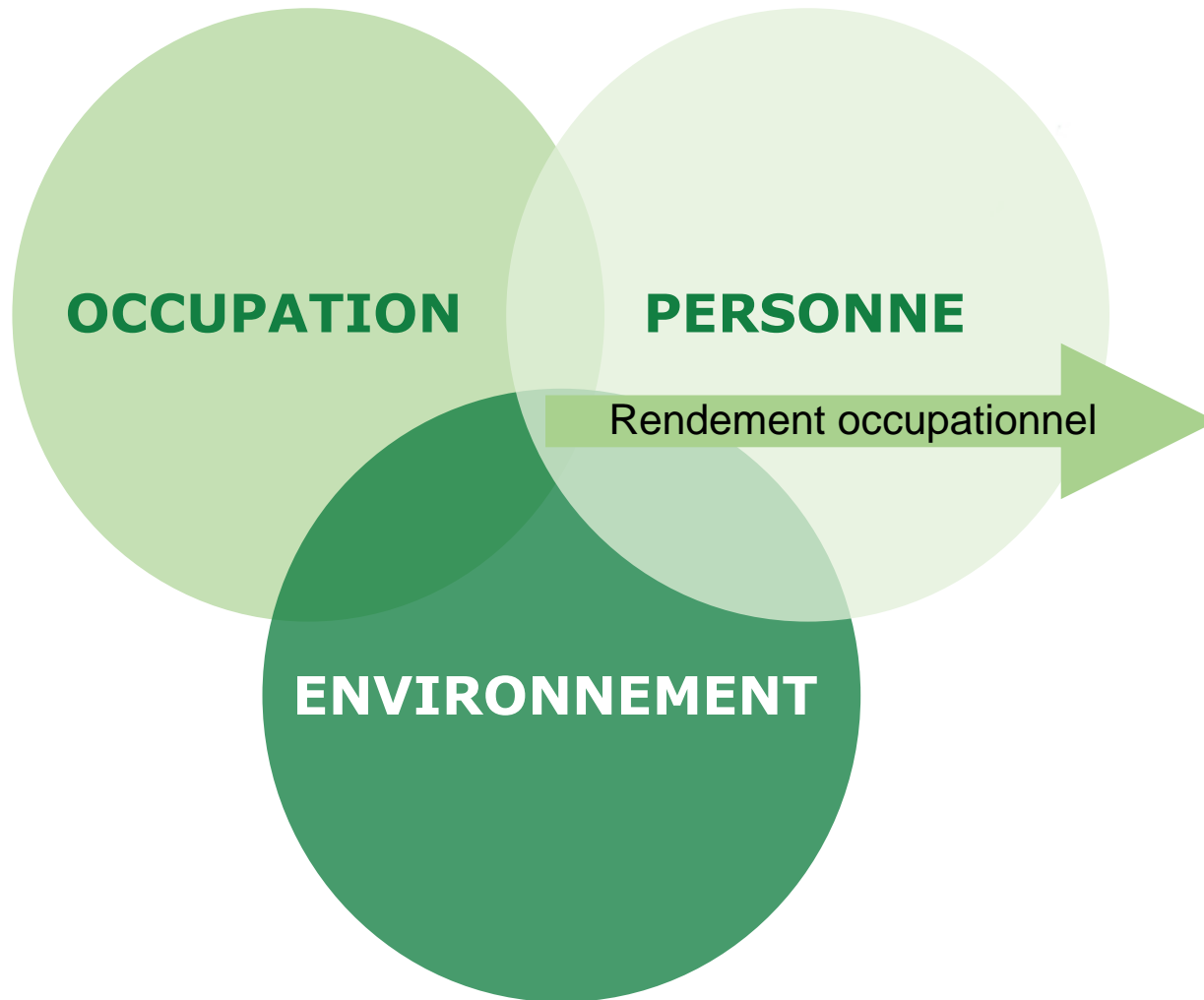
Polatajko, H. J., Craik, J., Davis, J., et Townsend, E. A. (2013). Cadre conceptuel du processus de pratique canadien. Dans E. A. Townsend et H. J. Polatajko, *Habiliter à l'occupation – Faire avancer la perspective ergothérapique de la santé, du bien-être et de la justice par l'occupation*. p. 274 Ottawa, ON : CAOT Publications ACE.

# Le Modèle Canadien du Rendement et de l'Engagement Occupationnels (MCREO)





# Le Modèle Canadien du Rendement et de l'Engagement Occupationnels (MCREO)



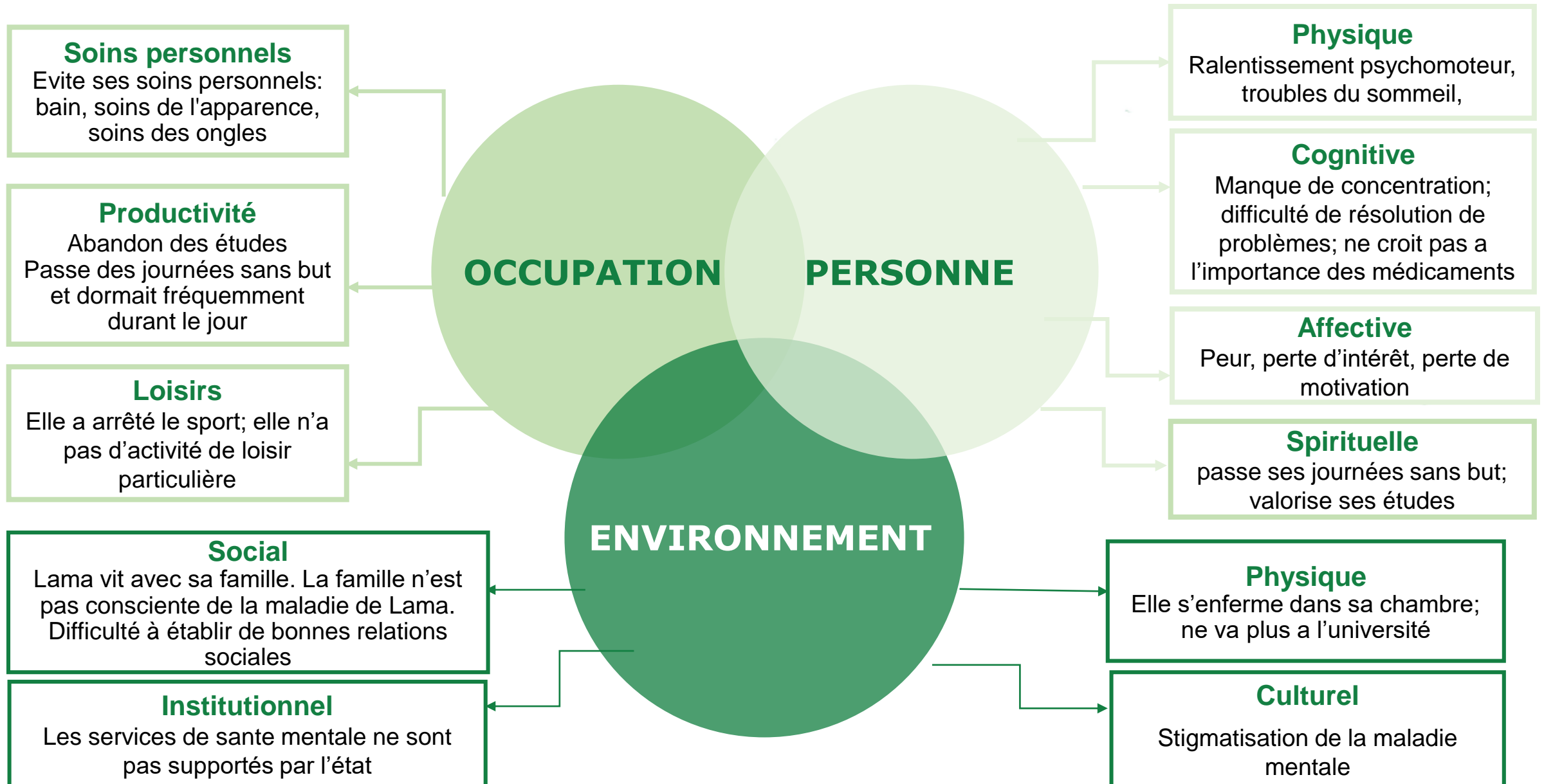
## Rendement et Engagement occupationnels:

- Relation dynamique entre  
Personne, Environnement,  
Occupation
- Identifie les occupations ou  
activités que la personne  
perçoit comme limitant ou  
affectant sa performance  
dans la vie quotidienne et  
pour lesquelles elle souhaite  
avoir des améliorations

Polatajko, H. J et al. (2001).



# Le Modèle Canadien du Rendement et de l'Engagement Occupationnels (MCREO) – Vignette clinique de Lama

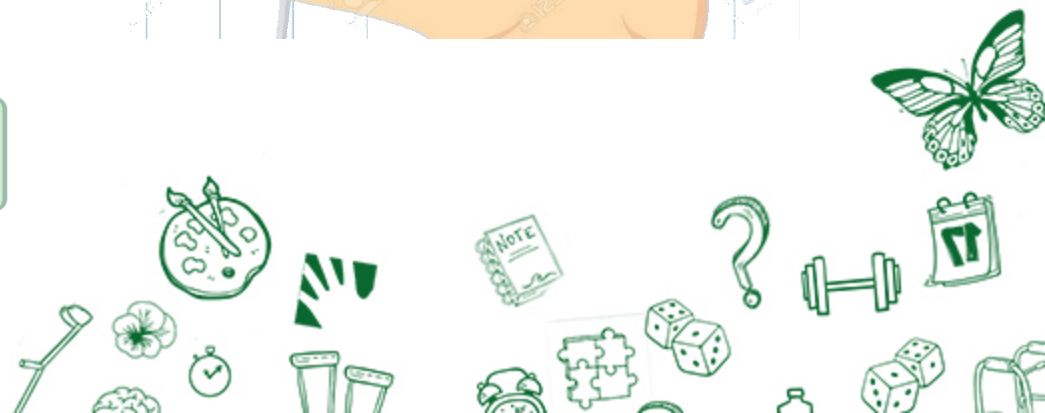
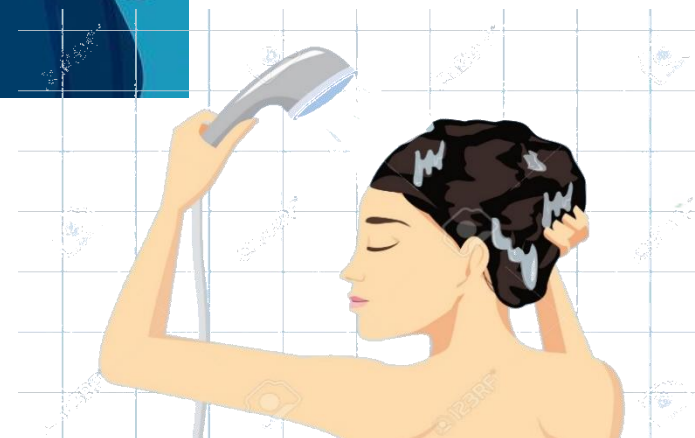




## L'intervention de l'Ergothérapie en Santé Mentale

# Personne

- Réalisation d'exercices cognitifs pour entraîner
  - Les fonctions exécutives (ex: prise de décision; attention; mémoire );
  - Les habiletés physiques (ex: activité physique adaptée),
  - Les habiletés Psychologiques (ex: remotivation ; estime de soi; gestion des émotions)
  - Les habiletés sociales (ex: entraînement aux habiletés sociales)
- Reprendre les activités de soins personnel progressivement (ex: bain, soins personnels...).
- Education sur l'importance de la prise de médicaments; l'hygiène de sommeil; et la nécessité de suivre son projet thérapeutique.





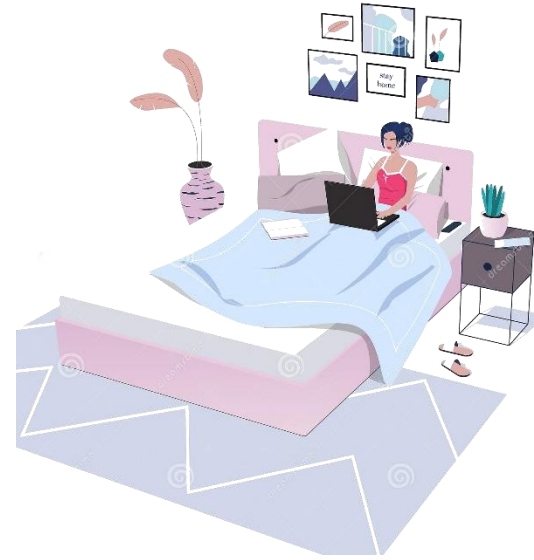
# Occupation

- Adapter le retour à l'Université de manière progressive, adapter les activités de soins personnel.
- Développer de nouvelles activités de loisir (peinture, sport, lecture...).
- Développer un horaire pour la réalisation des activités quotidiennes



# Environnement

- Diminuer les distracteurs de l'environnement (ex: *Ecouter de la musique, s'installer dans un environnement calme...*) Organiser son bureau; ajuster la lumière; faciliter le déplacement à l'université.
- Offrir du soutien physique lors de la réalisation des activités; Offrir un soutien psychologique tout au long de la prise en charge.
- Psychoéducation de la famille.



# Efficacité de l'intervention de l'ergo en santé mentale/ Données probantes

OCCUPATIONAL THERAPY

<https://c>



## Neuropsychological Rehabilitation

An International Journal

 **Routledge**  
Taylor & Francis Group

ISSN: 0960-2011 (Print) 1464-0694 (Online) Journal homepage: <http://www.tandfonline.com/loi/pnrh20>

### Activities of daily living retraining and goal attainment during posttraumatic amnesia

Jessica Trevena-Peters, Adam McKay & Jennie Ponsford

Schizophrenia Program and Proerta (Projesq). Treatment Resistant Schizophrenia Project. Institute of Psychiatry of the Hospital das Clínicas of the School of Medicine-University of São Paulo (FMUSP). São Paulo, SP, Brazil

<sup>a</sup>Dis

Galway, Ireland, Department of Health Science, Lund University, Lund, Sweden