

Doctorat en travail social

Développer un leadership intellectuel | 180 crédits

■ Compétences visées

- Recherche et développement des connaissances et des pratiques en travail social
- Innovation dans le domaine professionnel
- Contribution à la conception et à l'analyse de politiques sociales.
- Enseignement supérieur dans le domaine de spécialisation

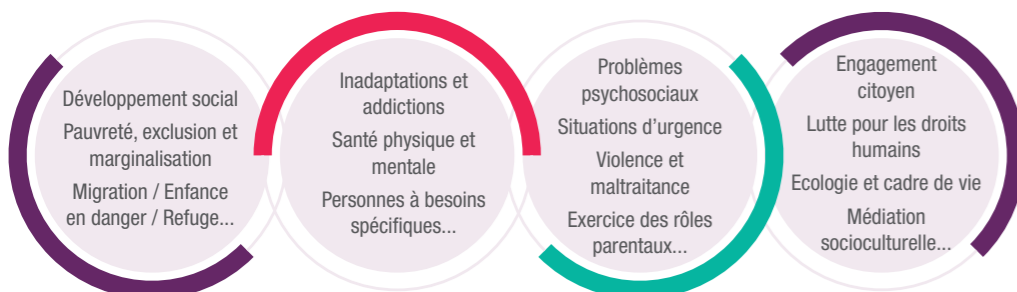
■ Formation continue

Lier le monde professionnel au monde académique pour accompagner les mutations et l'évolution des champs de pratique dans une perspective d'apprentissage continu. Offerte sous forme de :

- Diplômes universitaires (DU) validés par des crédits capitalisables au Master
- Formations courtes sur des nouveautés ou à la demande des organismes.



■ Recherche et actions pilotes au service de la personne et de la société dans des domaines variés



École libanaise de formation sociale (ELFS)
Faculté des lettres et des sciences humaines (FLSH)
Campus des sciences humaines, Bâtiment C, 5^e étage
Rue de Damas | Beyrouth | Liban
BP. 17-5208 Mar Mikhael, Beyrouth 1104 2020

☎ 961 1/421220
✉ elfs@usj.edu.lb
🌐 www.elfs.usj.edu.lb

f [elfs.usj](https://www.facebook.com/elfs.usj)
@ [elfs_usj](https://www.instagram.com/elfs_usj)
🐦 [USJLiban](https://twitter.com/USJLiban)
▶ [USJ TV](https://www.usj.edu.lb/USJ-TV)
in [school/usjliban](https://www.linkedin.com/school/usjliban)

USJ 1875  

Université Saint-Joseph de Beyrouth
Faculté des lettres et des sciences humaines
École libanaise de formation sociale



ÉCOLE LIBANAISE DE FORMATION SOCIALE

3 cycles d'études en travail social
Licence | Master | Doctorat

Recherche et actions pilotes au service
de la personne et de la société

Pourquoi l'ELFS ?

- Formation de leaders souhaitant jouer un rôle actif dans le développement des individus et des sociétés
- Formation en réponse aux besoins émergents dans les secteurs sociaux et humanitaires avec des débouchés de travail très variés
- Formation articulée sur l'exercice professionnel avec un temps considérable aux stages
- Parcours de formation construit sur un projet professionnalisant de l'étudiant-e
- Horaires adaptés permettant à l'étudiant-e de travailler parallèlement à ses études

Facilités et support financier assurés par l'université sur étude de dossier

Travail social : Missions

- 1 Promotion des personnes et des causes sociales et sociétales
- 2 Prévention des risques qui menacent l'individu et la société dans leur santé et leur bien-être
- 3 Libération des personnes et consolidation de leur autonomie de vie pour la résolution de leurs difficultés et l'accomplissement de leurs projets
- 4 Protection des personnes vulnérables qu'elles soient mineures ou majeures



3 cycles d'études en travail social – L.M.D.

Formation continue

■ Licence en Travail social

- **Master en Travail social : 2 options**
 - Counseling familial et socioéducatif
 - Ingénierie de développement social

■ Doctorat en Travail social

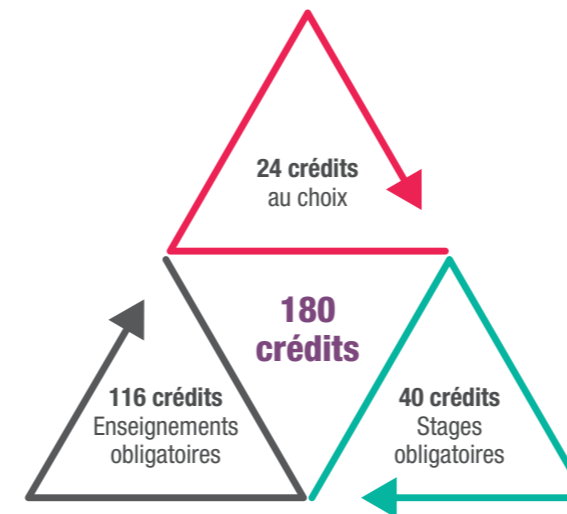
Licence en travail social

■ Compétences visées

- Agir pour l'amélioration de la qualité de vie et du bien-être individuel et collectif par des approches de développement global, intégré et durable
- Intervenir pour la protection des personnes en danger ou victimes de violence
- Accompagner les individus ou les groupes vulnérables dans la construction et la réalisation de leur projet de vie
- Accompagner les individus et les familles dans la gestion des situations complexes de leur vie familiale ou de couple
- Œuvrer pour un engagement actif des citoyens dans la vie publique et pour la promotion du vivre ensemble dans toutes ses formes



Licence de 180 crédits répartis comme suit :



■ Postes potentiels d'un travailleur social

Assistant social / Animateur social / Éducateur spécialisé / Case Manager / Travailleur social

Dans différents types d'organismes :

- Ministères concernés (Affaires sociales – Justice – Culture ...)
- Organisations non gouvernementales (ONG) à l'échelle nationale ou locale
- Organisations non gouvernementales internationales
- Prisons. Centres rééducatifs. Centres d'hébergement
- Municipalités. Centres de quartier
- Établissements scolaires et Universités
- Agences des Nations Unies concernées

Master en travail social avec deux options

Formation professionnalisante spécialisée et formation à la recherche

120 crédits répartis comme suit : 82 crédits enseignements - 8 crédits stages - 30 crédits mémoire

Option | Counseling familial et socio-éducatif

■ Compétences visées

- Accompagnement des projets de vie au niveau du réel, sur les plans relationnel, social, professionnel et éducatif en se basant sur des approches préventives et/ou rééducatives.
- Évaluation de l'adaptation globale.
- Planification et mise en œuvre de stratégies de résolution de situations-problèmes vécues par des personnes, des couples et des familles.
- Médiation au sein de la famille en vue d'une résolution des conflits conjugaux et intergénérationnels.

■ Débouchés

- Counselor socioéducatif
- Coach parental et familial
- Expert en médiation familiale
- Conseiller en orientation professionnelle
- Chef de service social spécialisé
- Consultant au niveau des politiques sociales et de l'évaluation de services et de programmes d'intervention psychosociale
- Milieux hospitaliers et départements de santé mentale

Option | Ingénierie du développement social

■ Compétences visées

- Mise en place d'actions de développement : social, socio-économique, de stratégies de lutte contre la pauvreté et la précarité, pour la défense et la promotion des droits humains,
- Gestion et évaluation des projets /des programmes de développement.
- Participation au développement organisationnel de structures et d'organismes sociaux.
- Mobilisation, formation et encadrement de groupes d'action et d'équipes de travail.
- Promotion de la jeunesse et de l'engagement citoyen.

■ Débouchés

- Chef de projet. Directeur de programme.
- Gestionnaire / Directeur de services communautaires, de structures associatives ou d'équipements socioculturels
- Expert en formation
- Responsable contrôle et évaluation (Monitoring & Evaluation)
- Entrepreneur social
- Consultant dans divers domaines : politiques sociales, socioculturelles et de jeunesse ; formation de cadres et des équipes; évaluation de services, de programmes ou projets de développement...